



**КОМИТЕТ ИМУЩЕСТВЕННЫХ ОТНОШЕНИЙ  
АДМИНИСТРАЦИИ ПЕРМСКОГО МУНИЦИПАЛЬНОГО ОКРУГА**

**РЕШЕНИЕ**  
о размещении объектов № 1302

Пермский край  
Пермский округ

14.06.2023

Комитет имущественных отношений администрации Пермского муниципального округа разрешает Гогия Давиту Тамазовичу, почтовый адрес: Пермский край, Пермский район, с. Фролы, ул. Весенняя, д. 4, кв. 61.

размещение объекта «Водопроводы и водоводы всех видов, для размещения которых не требуется разрешения на строительство»

на землях государственная собственность на которые не разграничена.

на срок 3 месяца с 14.06.2023 г. по 13.09.2023 г.

Местоположение: Пермский край, Пермский муниципальный округ, с. Лобаново, ул. Центральная.

Приложение: схема предполагаемых к использованию земель или части земельного участка.

Особые условия использования:

1) При условии получения разрешения на производство земляных работ.

Заместитель председателя комитета,  
начальник отдела муниципального  
земельного контроля



М.В. Королева

# **Схема предполагаемых к использованию земель или части земельного участка**

**Объект:** Водопроводы и водоводы всех видов, для размещения которых не требуется разрешения на строительство

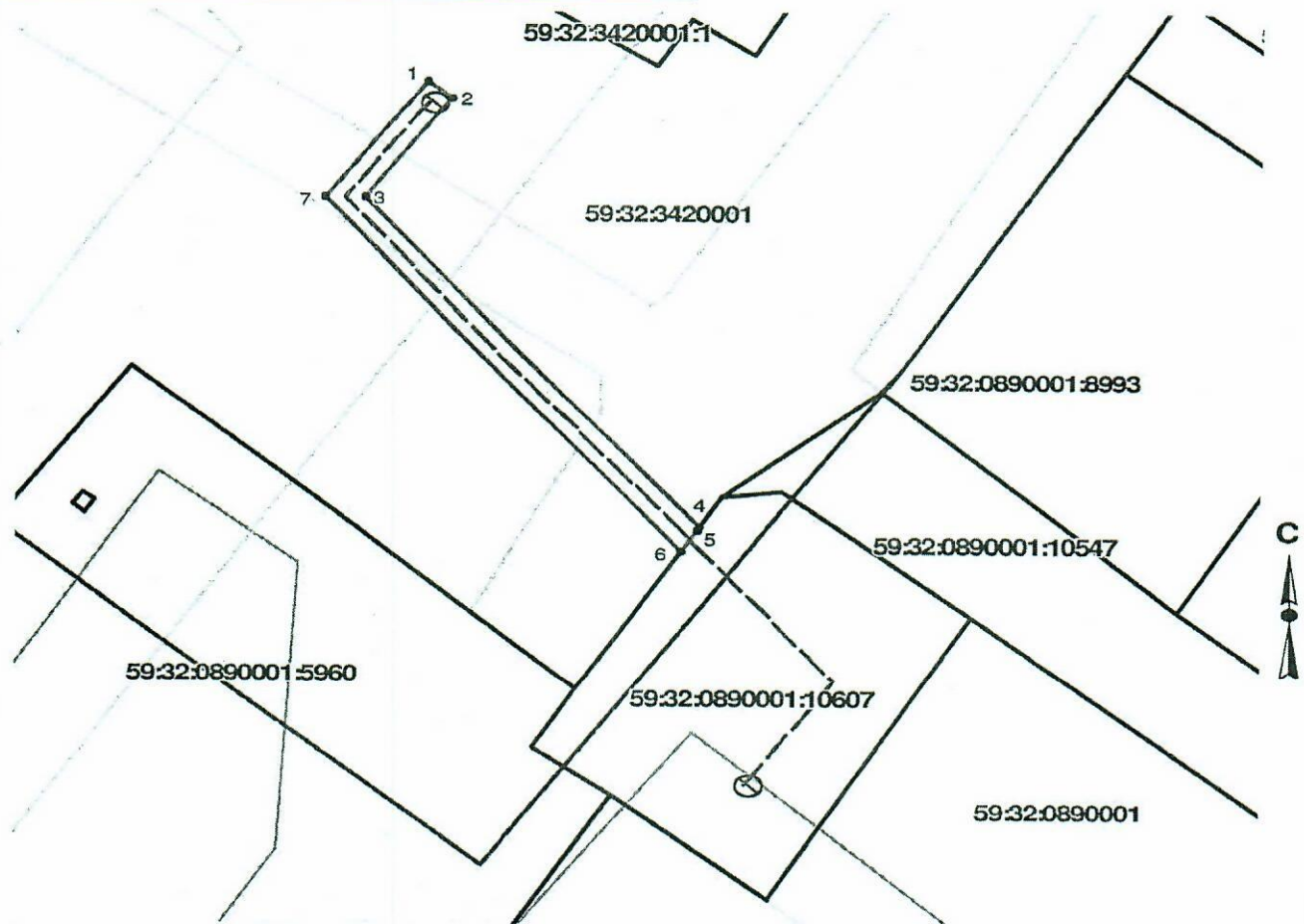
**Местоположение:** Российская Федерация, Пермский край, Пермский р-н, Лобановское с/п, с.Лобаново,  
ул.Центральная

**Площадь земель или части земельного участка, кв.м** 87

**Категория земель:** Земли населенных пунктов

**Вид разрешенного использования:**

Каталог координат, м		
№ точки границы	X	Y
1	501697.54	2234611.50
2	501696.29	2234613.07
3	501689.27	2234607.40
4	501665.76	2234629.49
5	501665.55	2234629.35
6	501664.09	2234628.31
7	501689.16	2234604.75
1	501697.54	2234611.50



**Описание границ смежных землепользователей:**  
от точки 4 до точки 6 - земельный участок с кадастровым номером 59:32:0890001:10607  
от точки 6 до точки 4 - земли Лобановское т/у

## **Условные обозначения:**

	Существующая часть границы, имеющиеся в ГРН сведения о которой достаточны для определения её местоположения
	Объекты капитального строительства
	Границы зон с особыми условиями использования территории
	Границы земельного участка под объект предполагаемого для использования
	Граница кадастрового квартала
59:32:1020001:3188	Номер учтенного земельного участка
59:32:1020001	Номер кадастрового квартала

**Заявитель:**

Масштаб 1:500